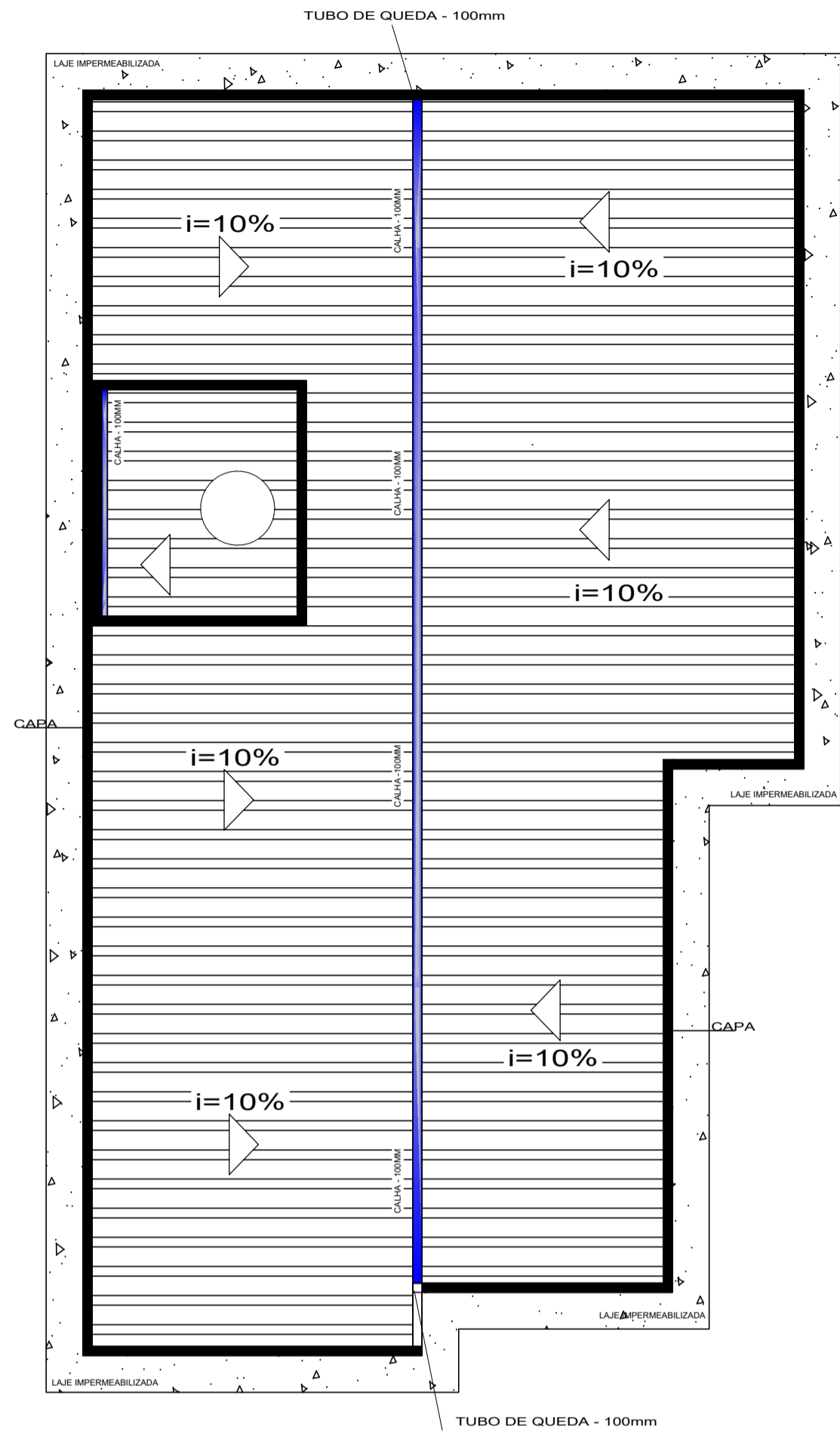
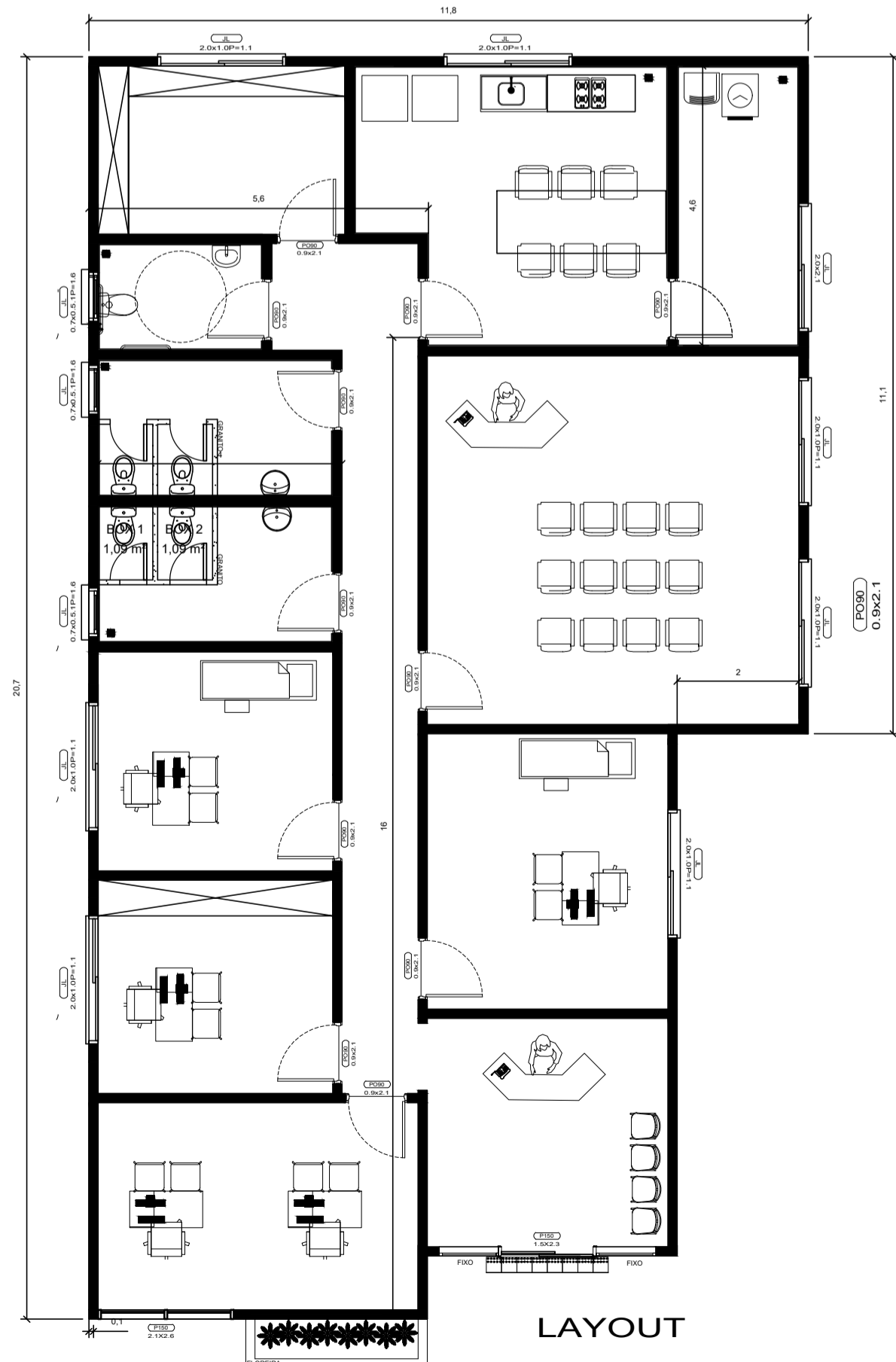


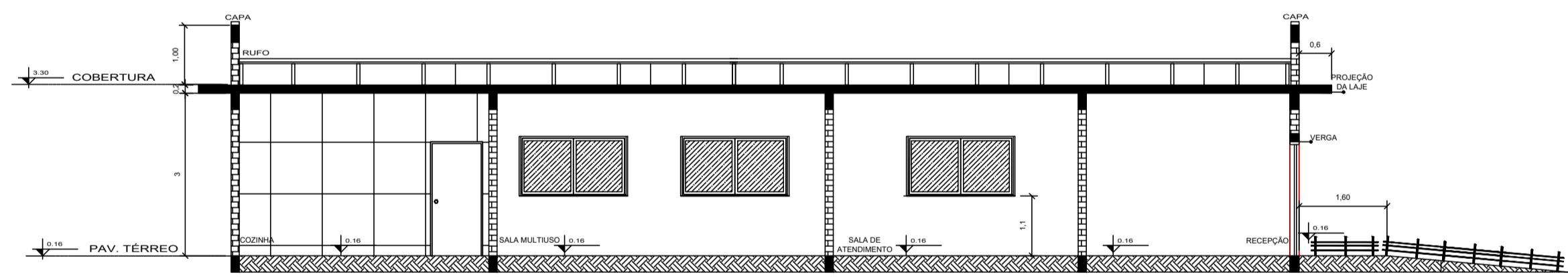
Planta Baixa - Térreo



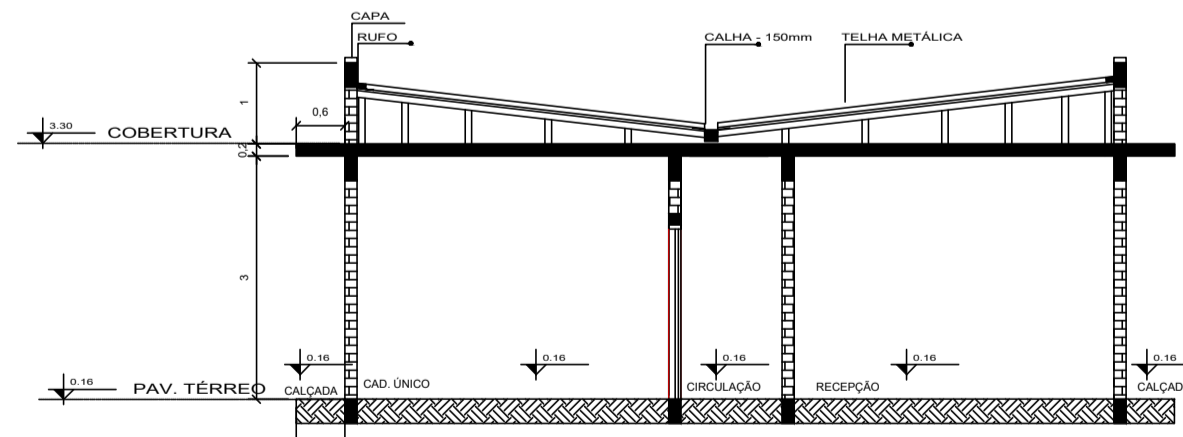
Planta de Cobertura



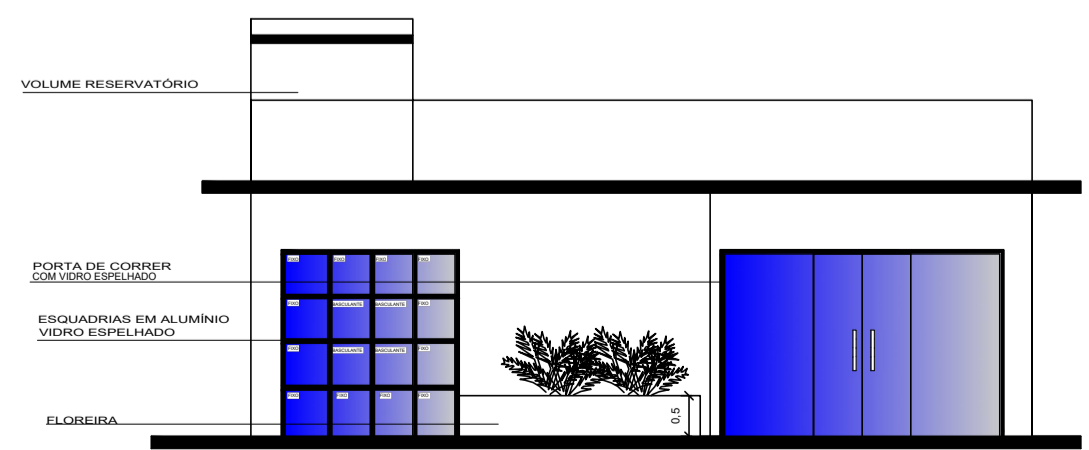
LAYOUT



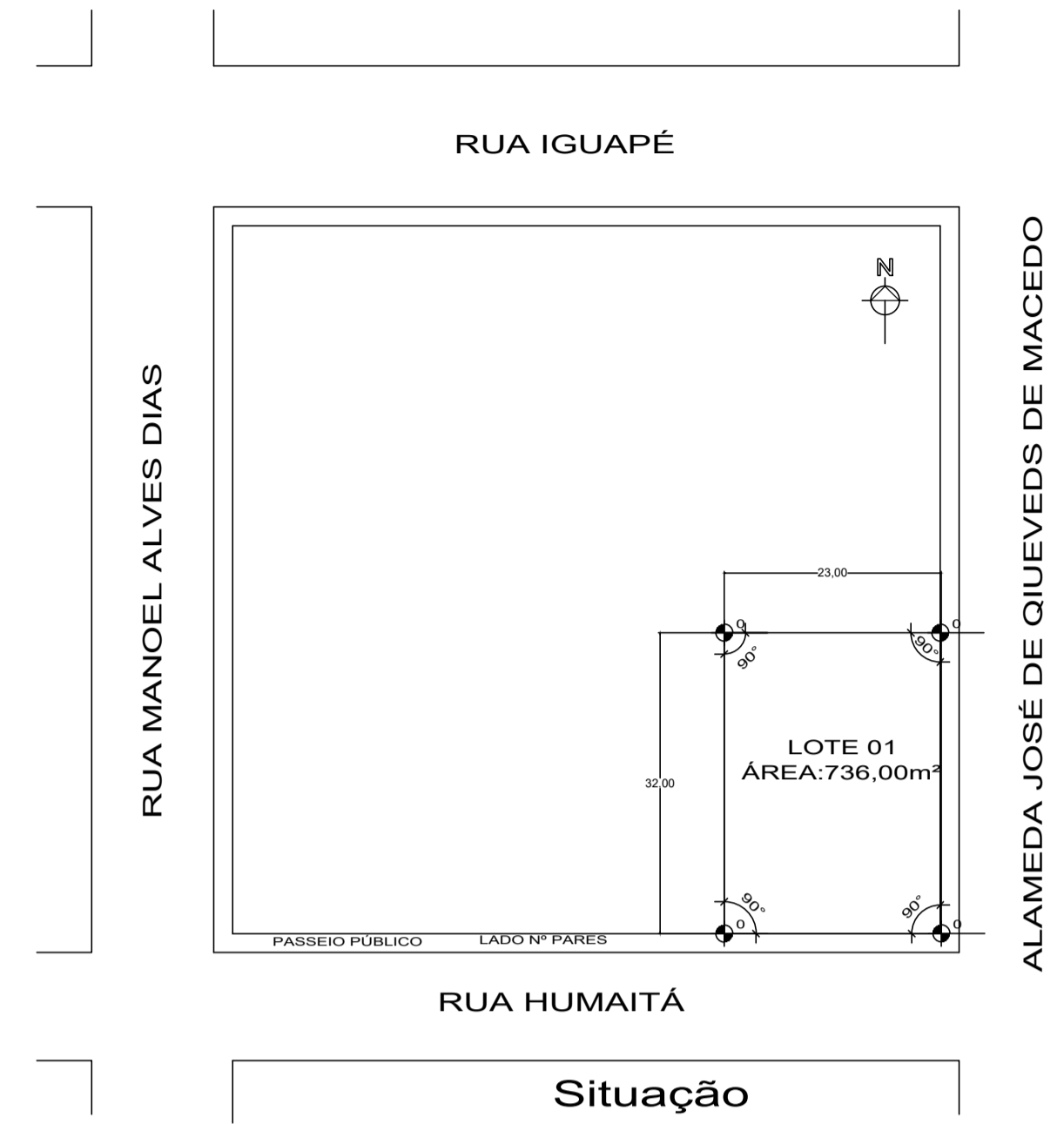
CORTE A-A



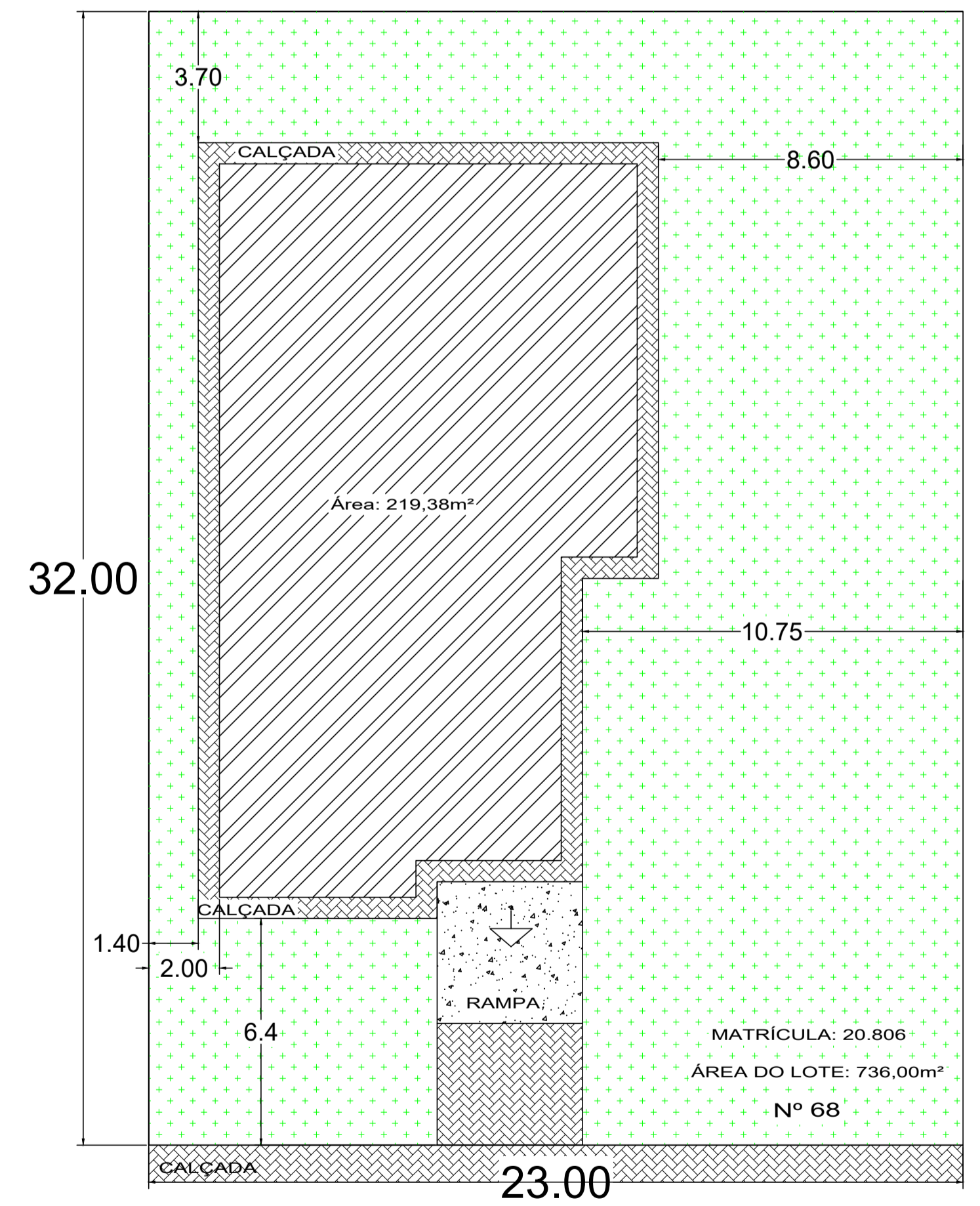
CORTE B-B



FACHADA



Situação



Planta de localização

Prefeitura Municipal de Quevedos
 Administração 2025-2028 Prefeita Tais Fabiane da Mata Flores Rosa Vice-Prefeito Osmar Silveira Braz
 Projeto: Centro de Referência de Assistência Social - CRAS
 Endereço da Obra: Rua Humaitá, nº 68, Centro, Quevedos/RS
 Responsável Técnico: Prefeitura Municipal:
 ENG. CIVIL CAROLINA DIAS PREGARDIER CREA RS 247961 Tais Fabiane da Mata Flores Rosa
 Data: MARÇO/2025 Revisão: Escala: Área: 219,38m²
 PRANCHA Nº 01/01

PROJETO ARQUITETÔNICO
 FACHADAS - SITUAÇÃO - LOCALIZAÇÃO - cortes -